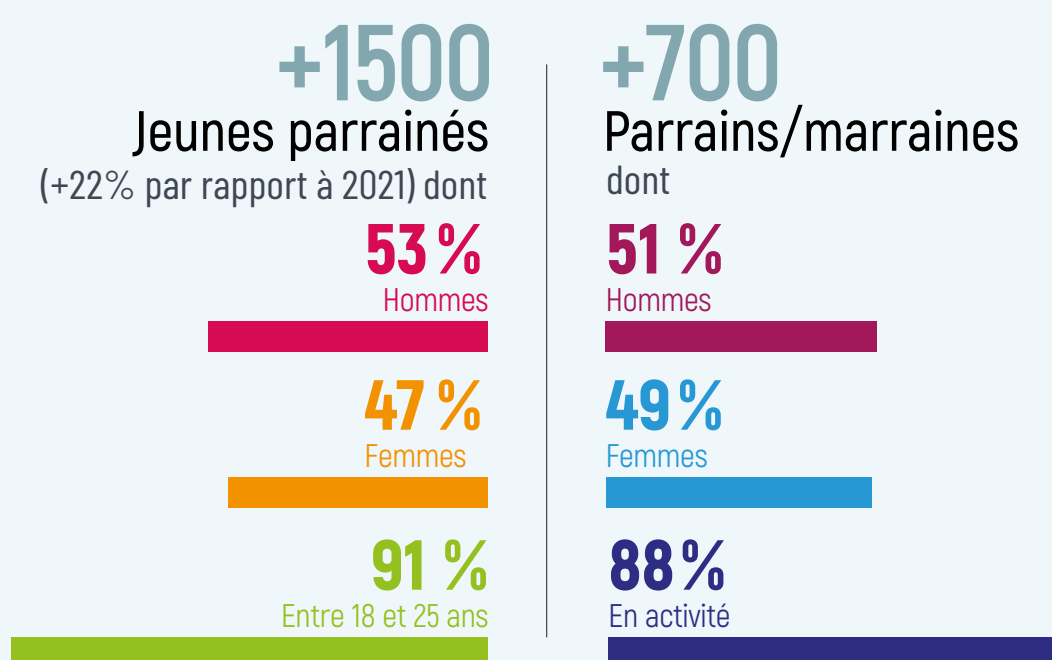


LE PARRAINAGE POUR L'EMPLOI NORMANDIE 2022



Le réseau des Missions Locales de Normandie accompagne chaque année plus de 1500 jeunes volontaires engagés dans des démarches actives de recherche d'emploi. Elles les informent sur le parrainage et l'engagement réciproque. Elles garantissent un cadre de suivi et apportent aux parrains et marraines les appuis nécessaires (informations, outils, aides financières pour les jeunes...). Elles proposent des temps d'animation et de formation à leurs réseaux de parrains et marraines, ou organisent des événementiels autour du parrainage.

LES CHIFFRES PRATIQUES DU PARRAINAGE EN NORMANDIE

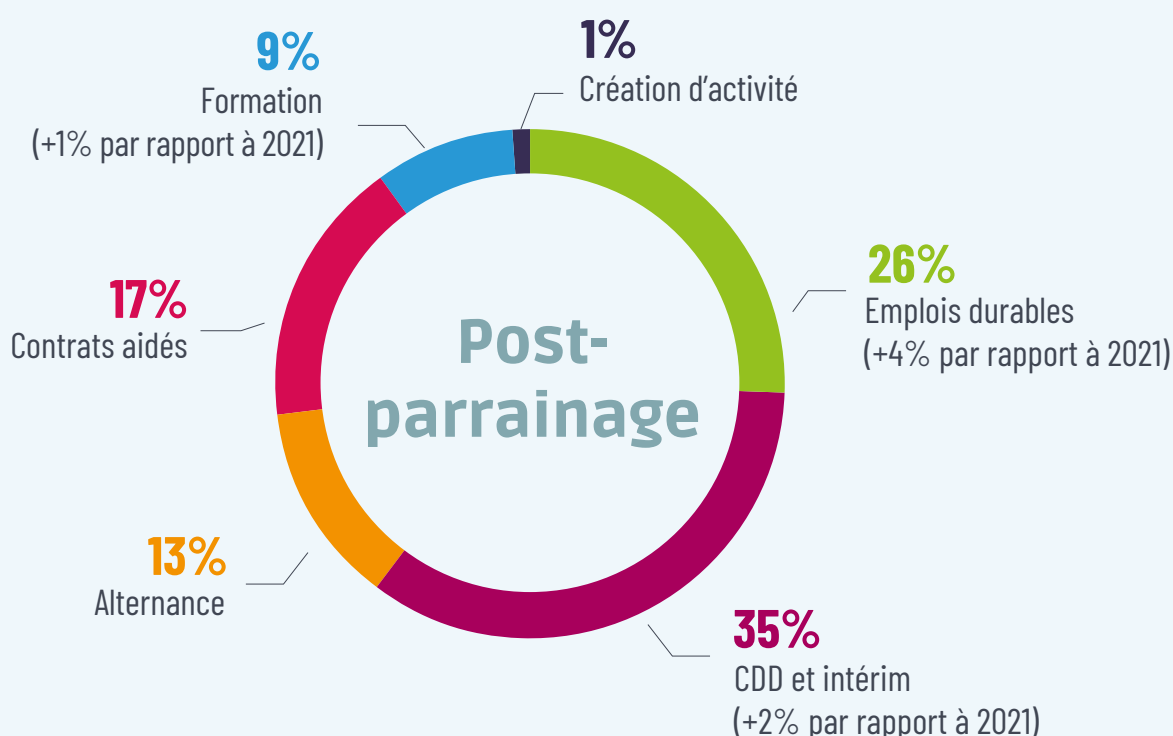


UN DISPOSITIF BASÉ SUR L'ÉGALITÉ DES CHANCES ...



... ET PROUVANT UNE INSERTION POST-PARRAINAGE PROFESSIONNALISANTE ET DURABLE

64% Taux de sorties positives
(+3% par rapport à 2021)



Dispositif financé par



Direction régionale de l'économie, de l'emploi, du travail et des solidarités (DREETS)

AGENCE NATIONALE DE LA COHÉSION DES TERRITOIRES

Animé par

